

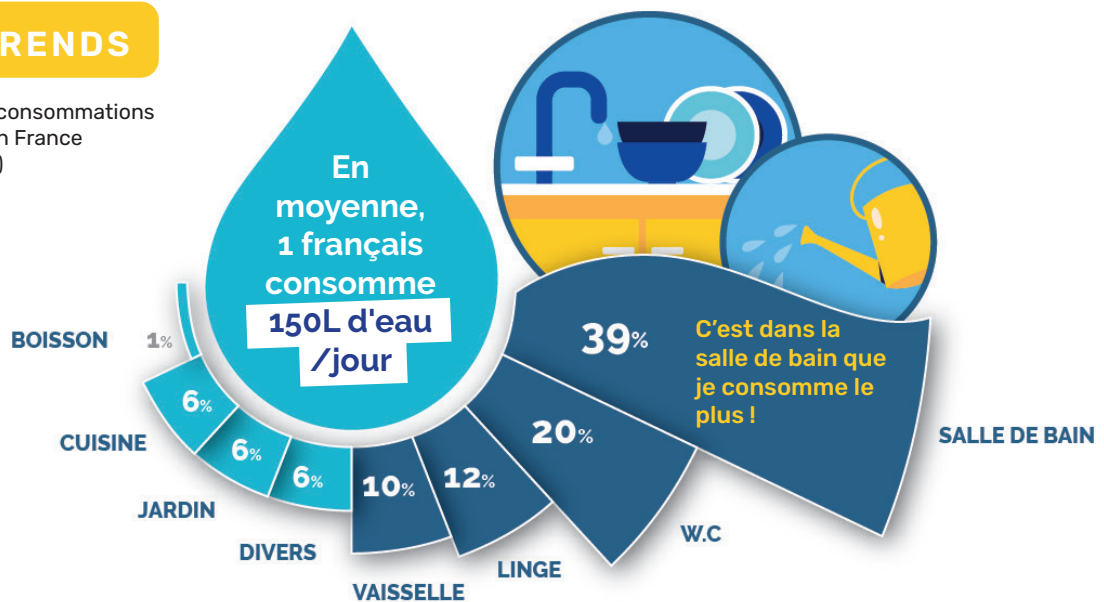


JE PRÉSERVE LA RESSOURCE EN EAU AU QUOTIDIEN

Des périodes de sécheresse de plus en plus précoces et durables impactent considérablement nos ressources. **AGISSONS ENSEMBLE POUR PRÉSERVER NOTRE EAU !**

1 JE COMPRENDS

Répartition moyenne des consommations d'eau dans un logement en France (www.jeconomiseleau.org)



2 JE FAIS LES BONS GESTES SIMPLES ET ÉCONOMES



À LA MAISON

- > Je prends des douches d'une durée raisonnable (idéalement de 4 minutes) plutôt que des bains
- > Je ne laisse pas couler l'eau pendant la vaisselle (utiliser une baignoire) le savonnage, le brossage des dents, le rasage
- > Je relève régulièrement mon compteur d'eau
- > Je coupe l'arrivée d'eau quand je m'absente longtemps (y compris l'été !)
- > J'utilise à pleine charge l'électroménager et je le choisis économe en électricité et en eau.



POUR MON JARDIN

- > J'arrose avec de l'eau de pluie
- > Je laisse jaunir la pelouse
- > Je surveille les éventuelles fuites d'eau de ma piscine et les arrêtés de restrictions d'usage éventuellement en vigueur
- > Je limite l'utilisation des nettoyeurs haute pression pour le nettoyage des terrasses, portails, etc.



3 J'ÉQUIPE MON LOGEMENT

> **Je peux économiser 30% d'eau** avec des petits équipements adaptables, rentabilisés en moins d'un an. Voir notre fiche "Les équipements pour des économies d'eau"

C'est accessible à tous : si je suis locataire je peux agir aussi !

> **J'économise aussi 5 à 10% d'énergie**, via l'eau chaude sanitaire non consommée ; sans compter les économies de pompage et de traitement à l'amont ;

> Je n'oublie pas que **boire l'eau du robinet évite la production et le transport des bouteilles plastiques.**

! ATTENTION AUX FUITES !

> Un robinet qui goutte = jusqu'à 35 000L /an perdus (~90€/an)

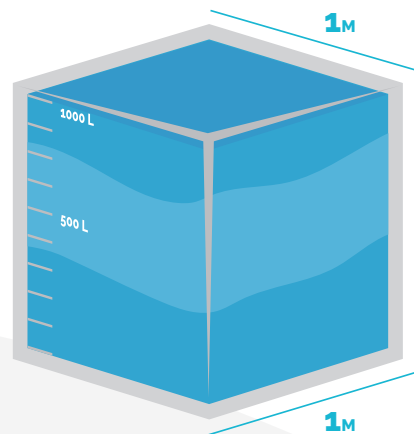
> Une chasse d'eau fuyarde ou bloquée = jusqu'à 220 000L/an perdus (= 175 à 570€/an)

Surveillez votre compteur !

Il ne doit pas tourner quand personne n'utilise d'eau à la maison.

> **Pour aller plus loin :**

Informations pratiques et règlementaires, coordonnées des plombiers spécialisés sur le site public : www.jeconomiseleau.org



1 m³ = 1000 x 1 L



EN ACTION

Le Syndicat des Eaux Luy Gabas Léés travaille quotidiennement pour limiter au maximum les pertes d'eau sur les installations publiques.

Chaque année, nous investissons dans le renouvellement des canalisations les plus fragiles et fuyardes. Nous surveillons en permanence l'état de nos infrastructures.